



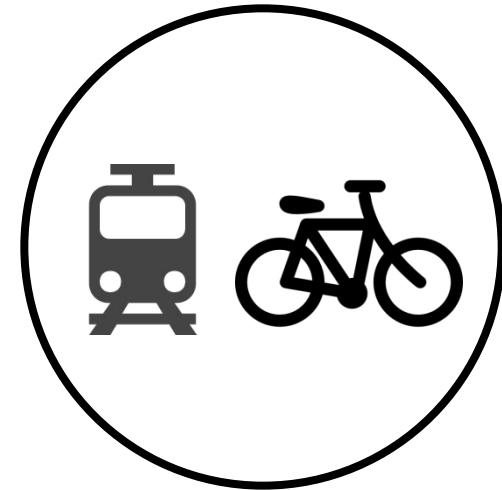
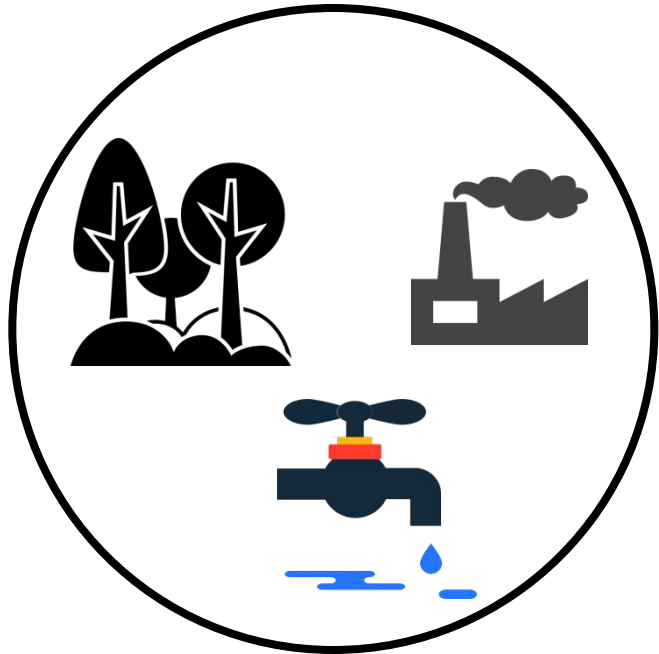
# 評估台北市12個市轄區宜居程度

第四組

報告日2016/07/01



# 研究動機





# 研究動機



哪裡適合我居住？



# 研究假設

01

假設每個人的經濟足夠負荷所有想買的地區，個人經濟不列入考量

02

大部分資料年份為104年，105年的資料有捷運數、UBIKE數以及台北市市轄區各面積105，假設所有使用資料年份皆為104年

## (二) 國內外宜居城市評估

### 1. 經濟學人

經濟學人自2002至2010年，依據EIU的全球城市宜居性評價指標體系，包括健康和安（Health & Security）、文化與環境（Culture & Environment）、基礎設施（Infrastructure）等指標群。英國「經濟學人資訊社」最新調查顯示，2004年EIU的全球城市宜居性評價指標體系，其評價指標共12個，分成三組：健康和安（Health & Security）、文化與環境（Culture & Environment）、基礎設施（Infrastructure）。2005年的EIU世界城市宜居性調查指標就增至五組：社會穩定程度、健康水準、文化與環境、教育品質、基礎設施。然後通過對調查而來的資料進行定性和定量綜合分析，得出一個全面反映生活品質的指數，詳細指標項如表1所示。

表1 2010年經濟學人宜居城市評價指標體系表

層面	評價指標	層面	評價指標
社會安定	一般犯罪件數	文化與環境	濕度/溫度等級
	暴力犯罪件數		對遊客不舒適的溫度
	恐嚇威脅件數		環境窳陋程度
	軍事衝突威脅件數		社會或宗教方面的限制
	社會動亂威脅件數		審查制度等級
健康照護	私人健康照護普及性		運動普及性
	私人健康照護品質		文化普及性
	公共健康照護普及性		食物與飲料
	公共健康照護品質		消費者商品與服務
	非處方用藥普及性		基礎設施
	一般健康照護指標	公共運輸品質	
教育	私人教育普及性	國際網絡聯繫品質	
	私人教育品質	高品質住宅普及性	
	公共教育指標	能源供應程度	
		水資源供應程度	
		電品質	

資料來源：本研究整理。

# 評估指標



01

社會治安--犯罪案件  
(暴力犯罪+竊盜案件+刑事案件)

02

醫療--診所數、救護車數

03

教育--幼兒園、國小、國中之  
教師數  
學生數

04

環境--土壤液化、綠化、水質

05

交通--(捷運、Ubike站點)/面積



- 104暴力犯罪
- 104竊盜案件
- 104刑事案件
- 104診所數
- 104救護車數
- 104綠化  
(平均每人多少綠資源面積)

105捷運數  
105台北市市轄區各面積

---



# 指標分析

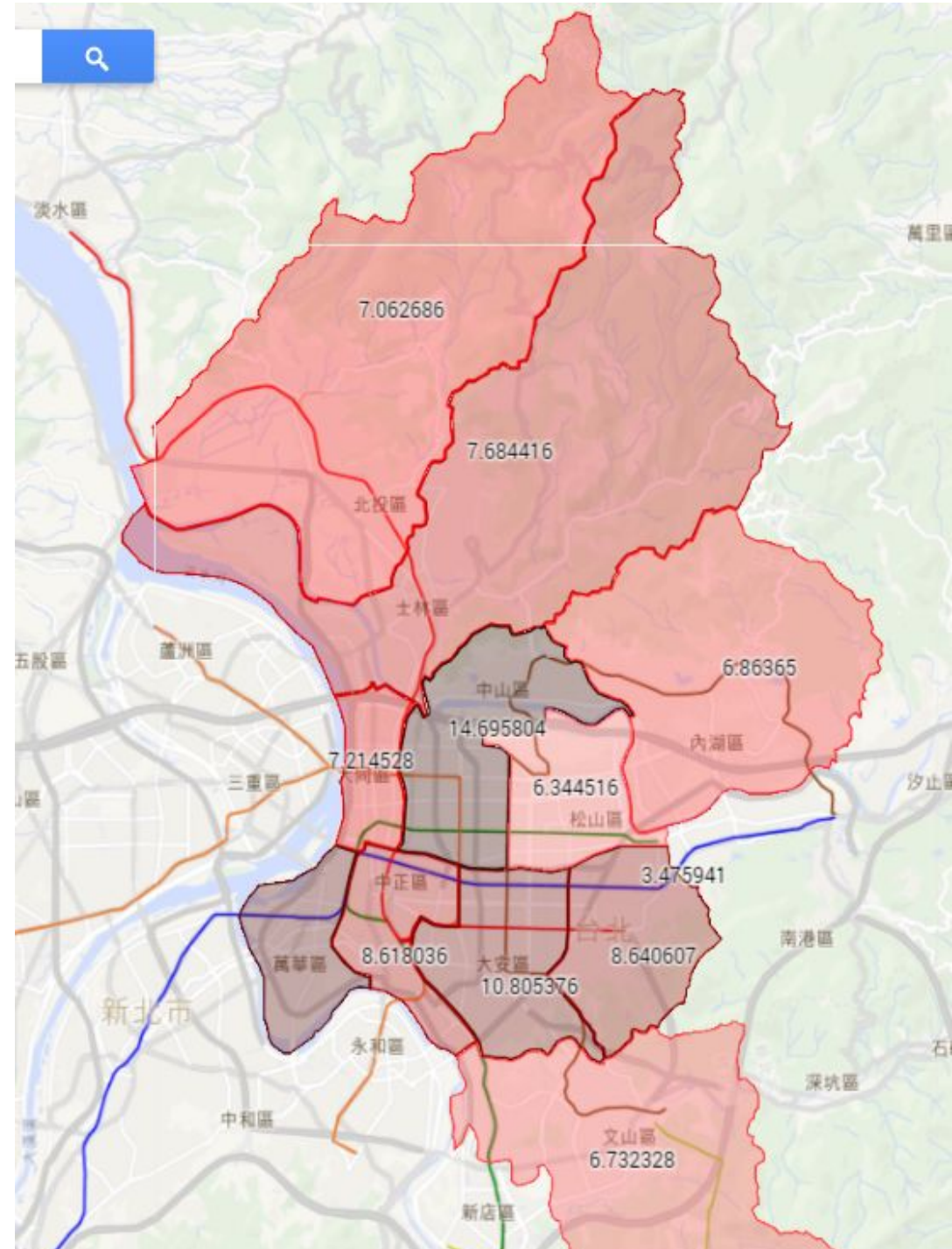




# 社會治安

- 依行政區劃分
- 犯罪比率
  - 暴力犯罪
  - 竊盜案件
  - 刑事案件

顏色越深，治安越差

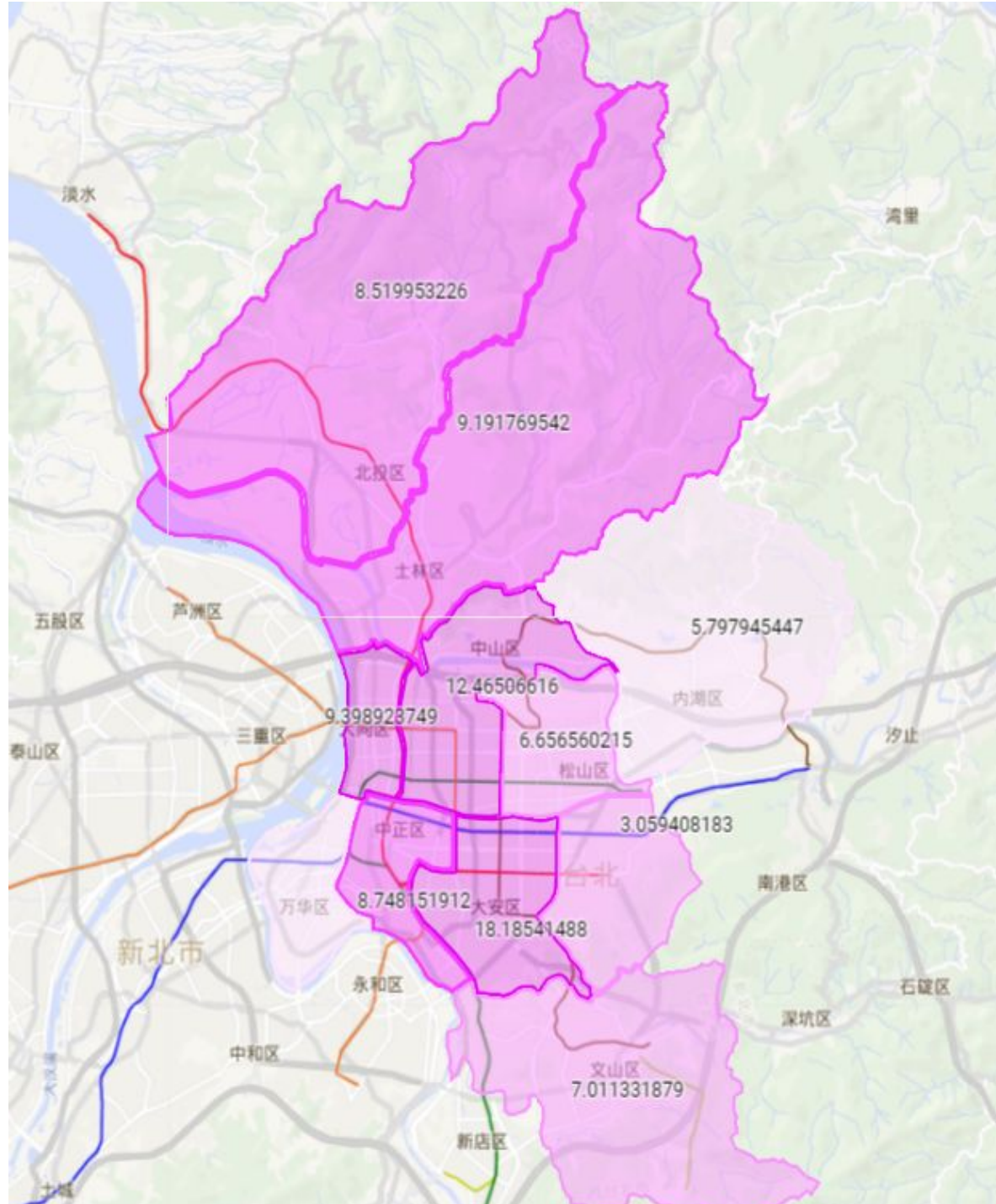




# 醫療

- 依行政區劃分
- 醫療機構比率
  - 診所數
  - 救護車數

顏色越深，醫療越好

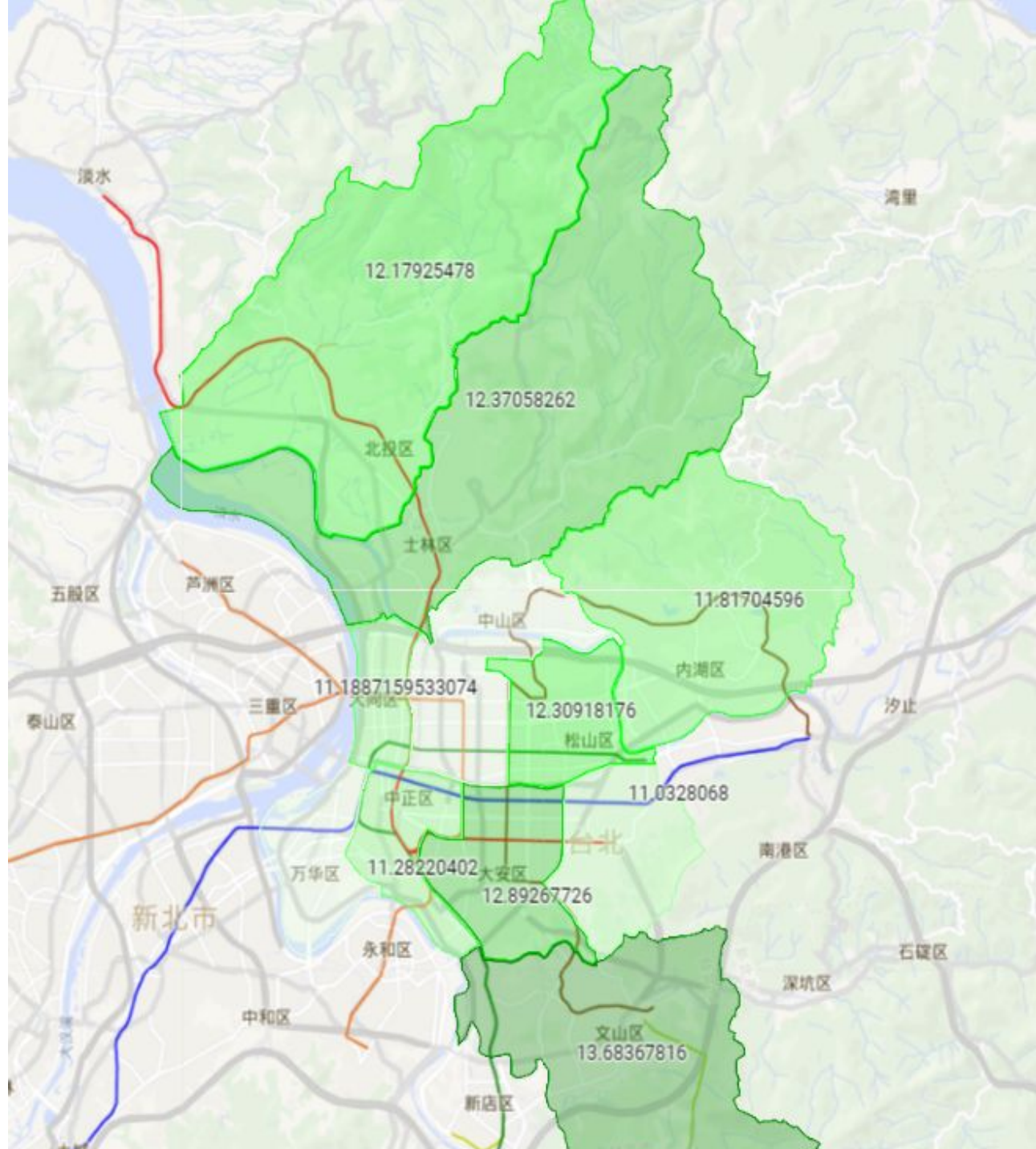




# 教育

- 依行政區劃分
- 師生比
  - 公立幼兒園、國小、國中
  - 教師數
  - 學生數

顏色越深，  
教師要負擔學生越多

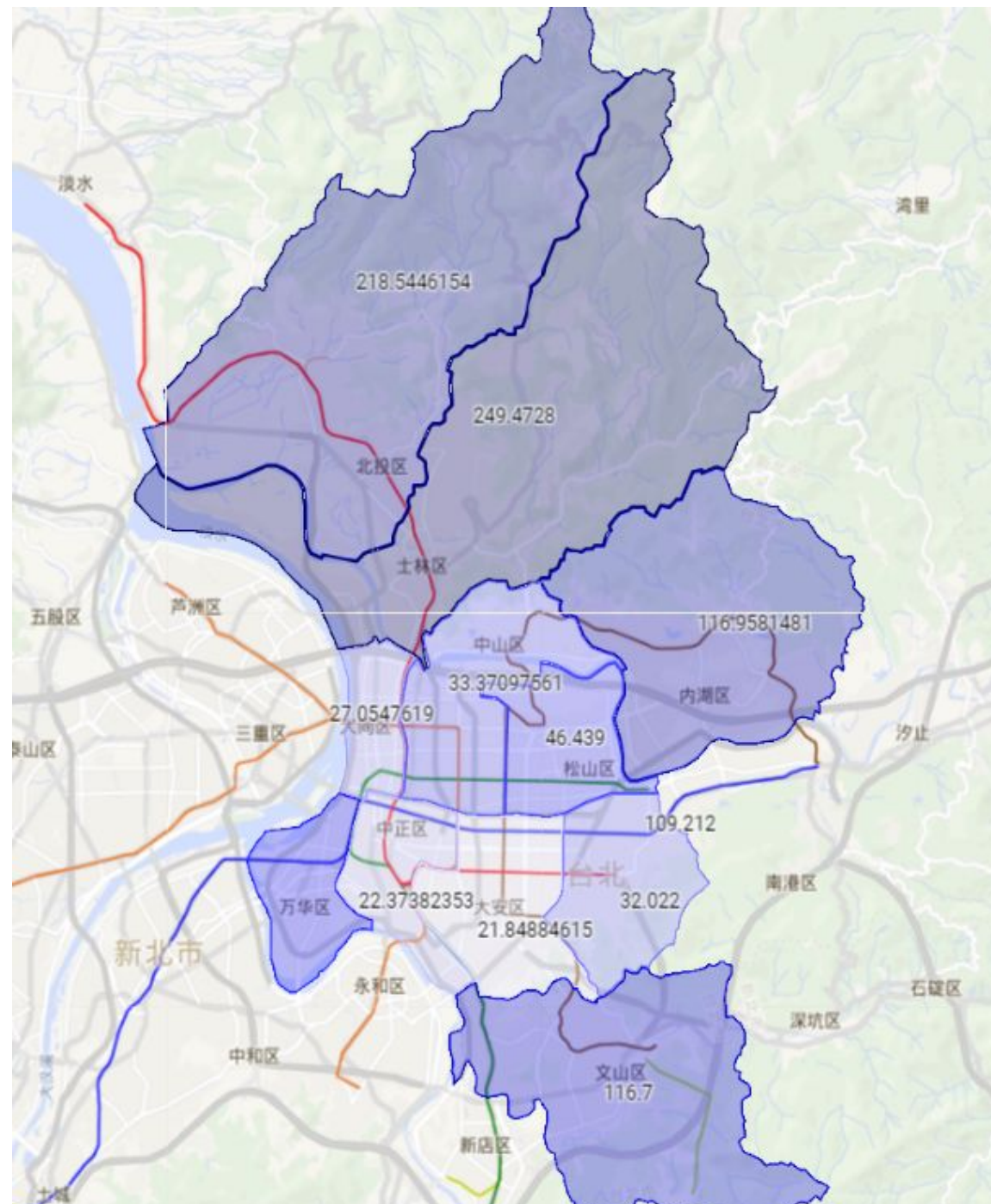




# 交通

- 依行政區劃分
- 平均多少面積會有大眾運輸
  - 捷運數
  - Ubike站點數
  - 土地面積

顏色越深，交通越不便利

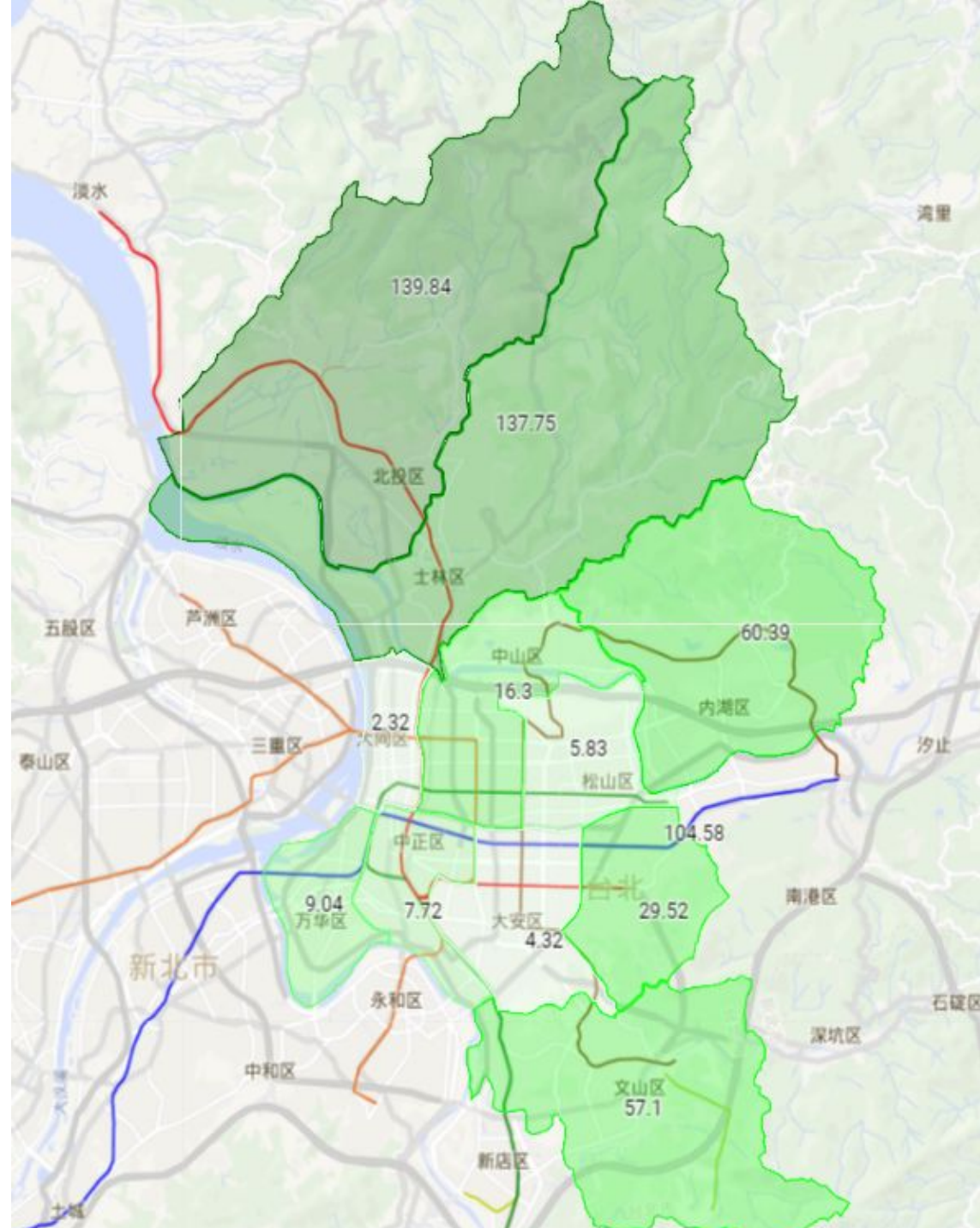




# 環境

- 依行政區劃分
- 綠化

顏色越深，綠化程度越好



---

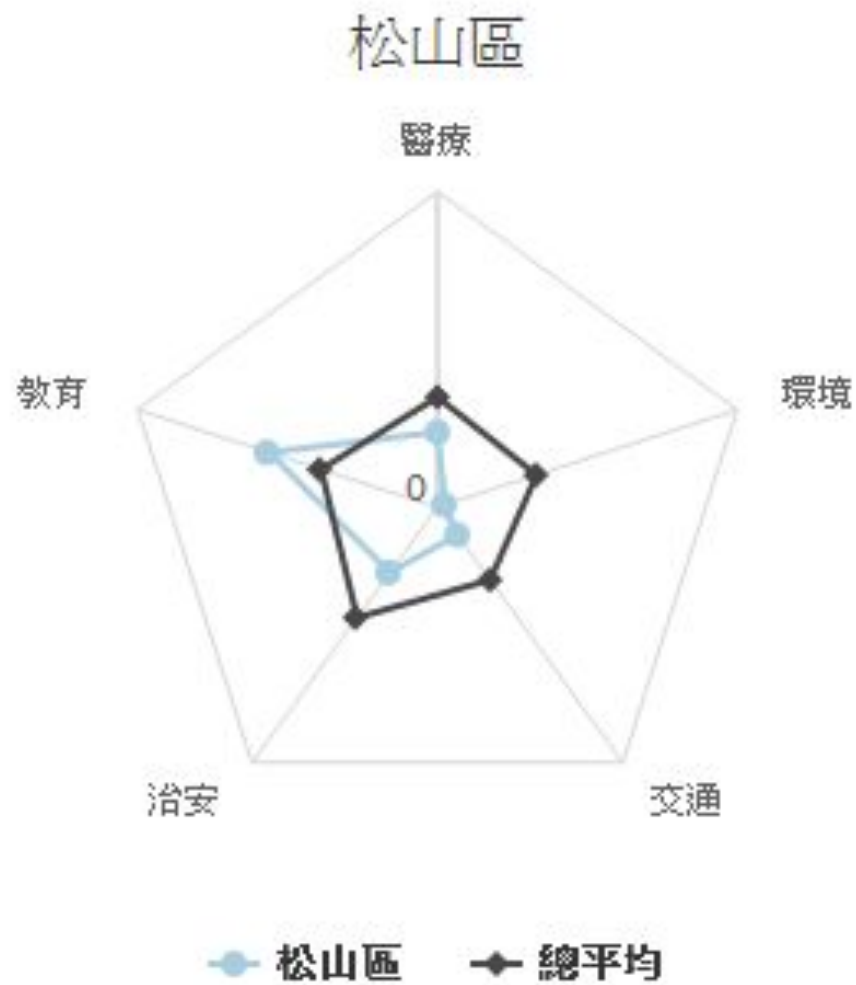


# 市轄區分析



# 松山區

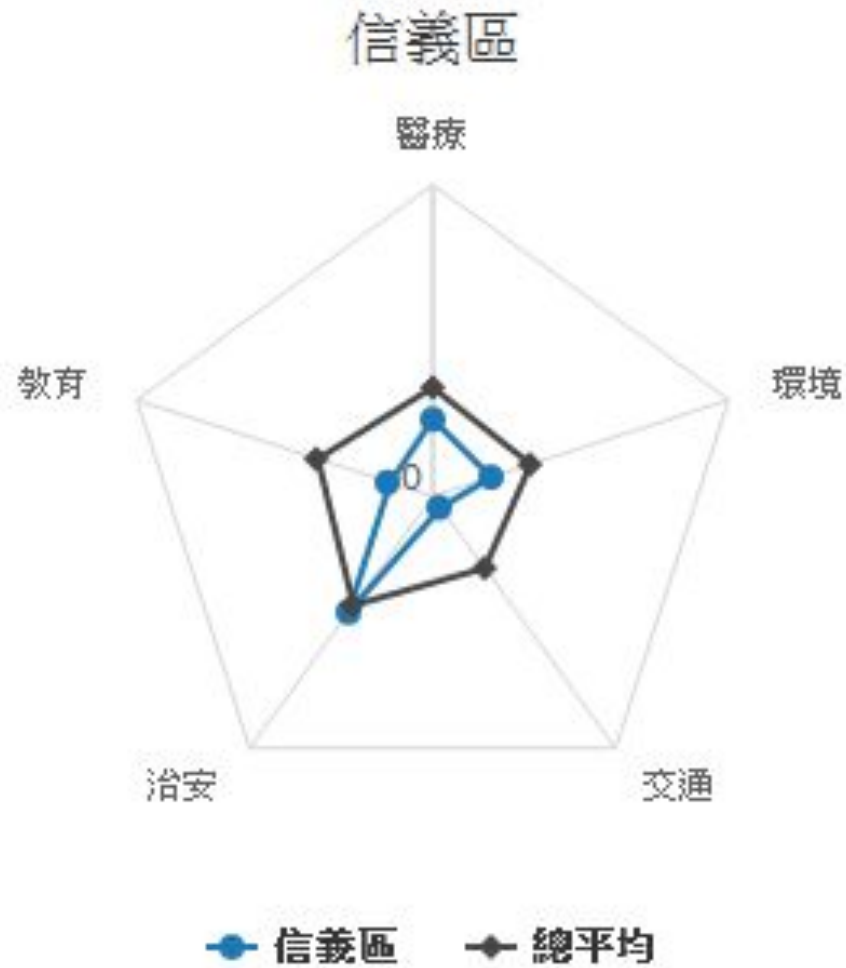
- 交通& 社會治安不錯





# 信義區

- 交通&教育不錯
- 社會治安需稍微加強!!(東區)

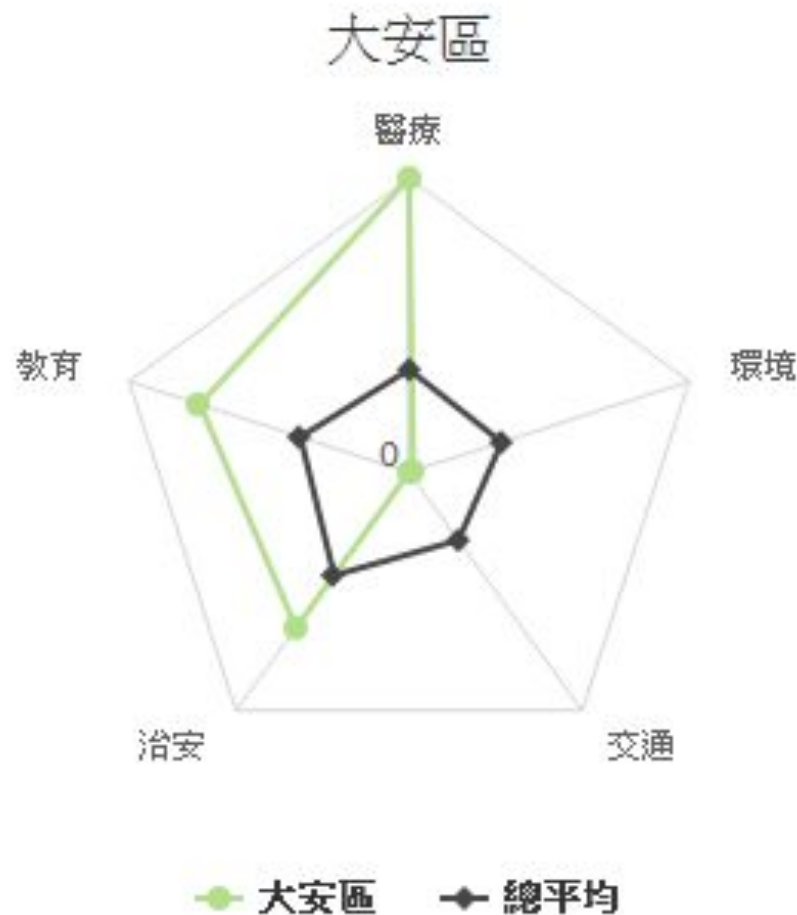






# 大安區

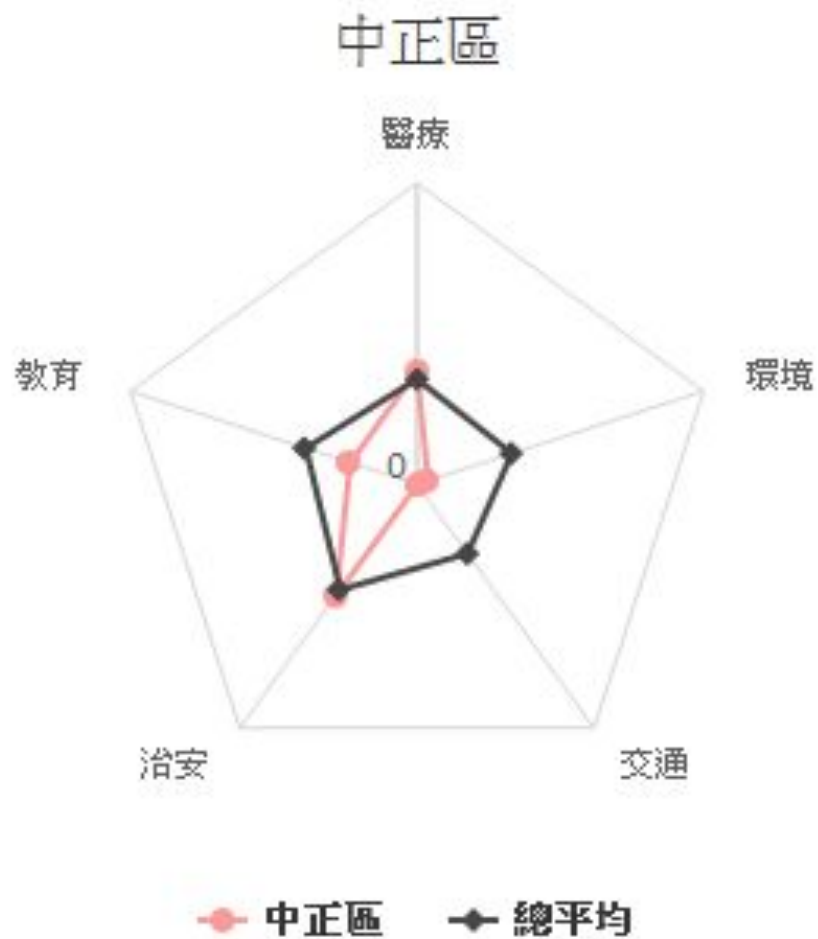
- 醫療資源很棒!!
- 師生比出乎意料的高 ← 推測為文教區, 所以大量遷戶口(?)
- 社會治安也需要注意!!





# 中正區

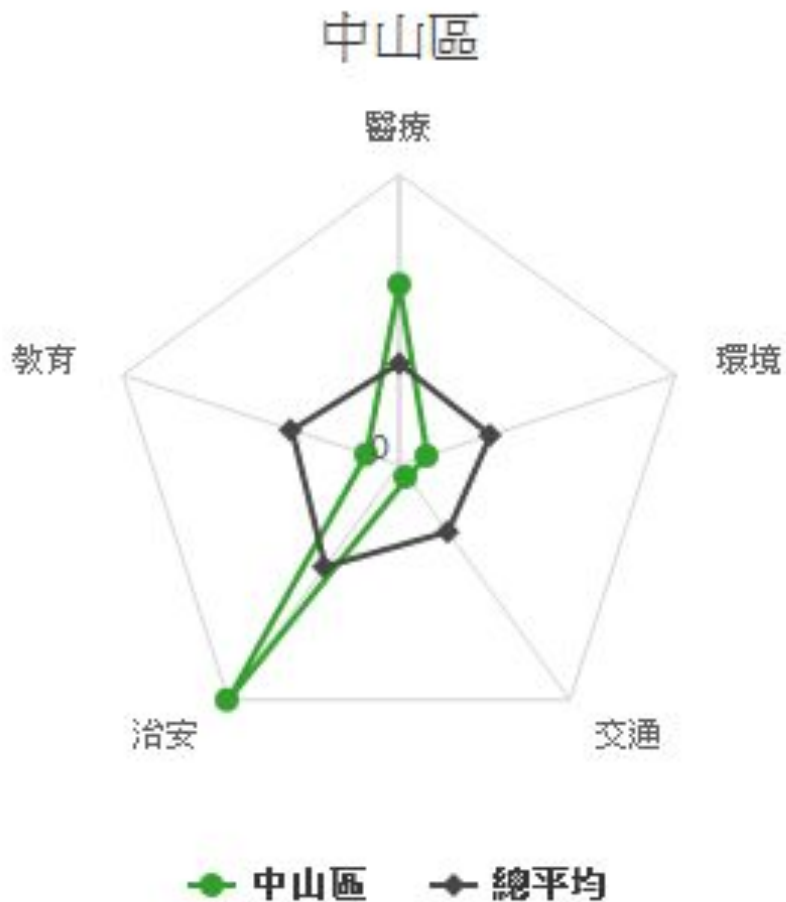
- 沒有什麼大問題
- 只有一般都市較沒有綠地





# 中山區

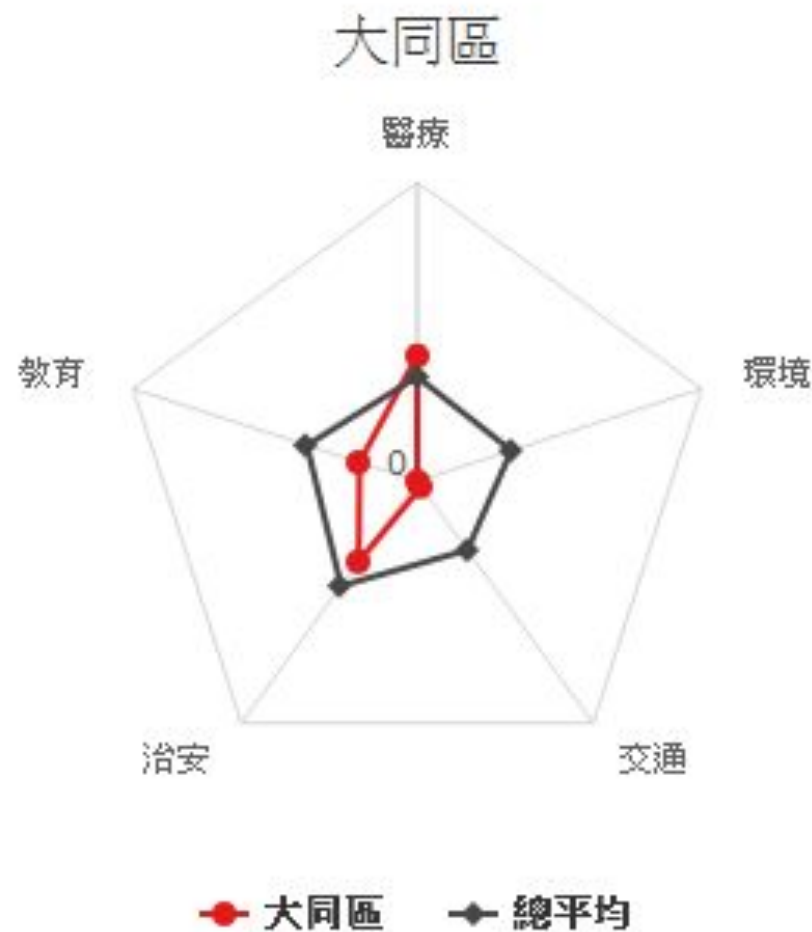
- 社會案件最多!(街友、特種行業經營)
- 醫療資源不錯~





# 大同區

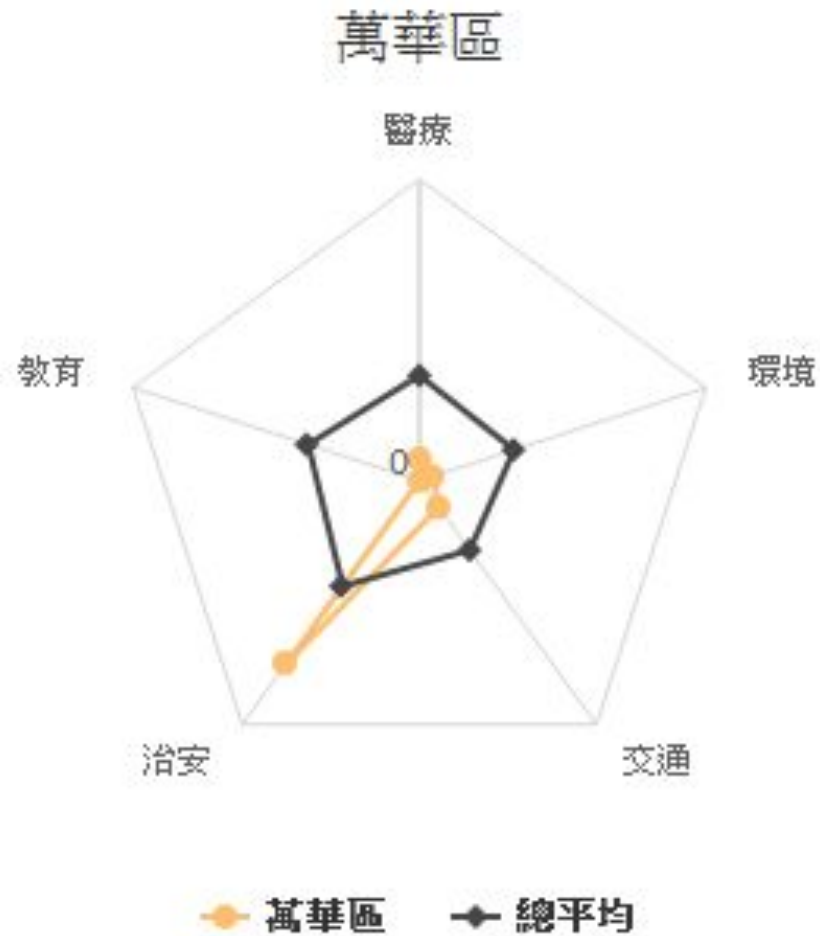
- 和中正區的狀況類似
- 沒有什麼大問題
- 只有一般都市 較沒有綠地的狀況





# 萬華區

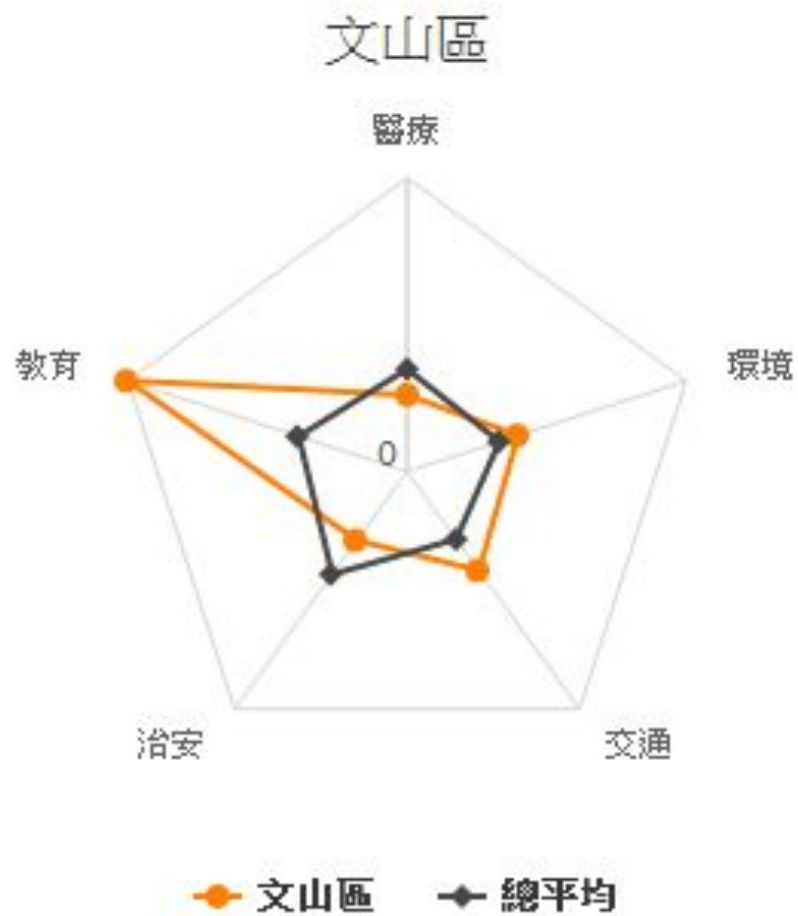
- 社會案件次多!! (街友、特種行業經營)
- 醫療資源明顯很低!!





# 文山區

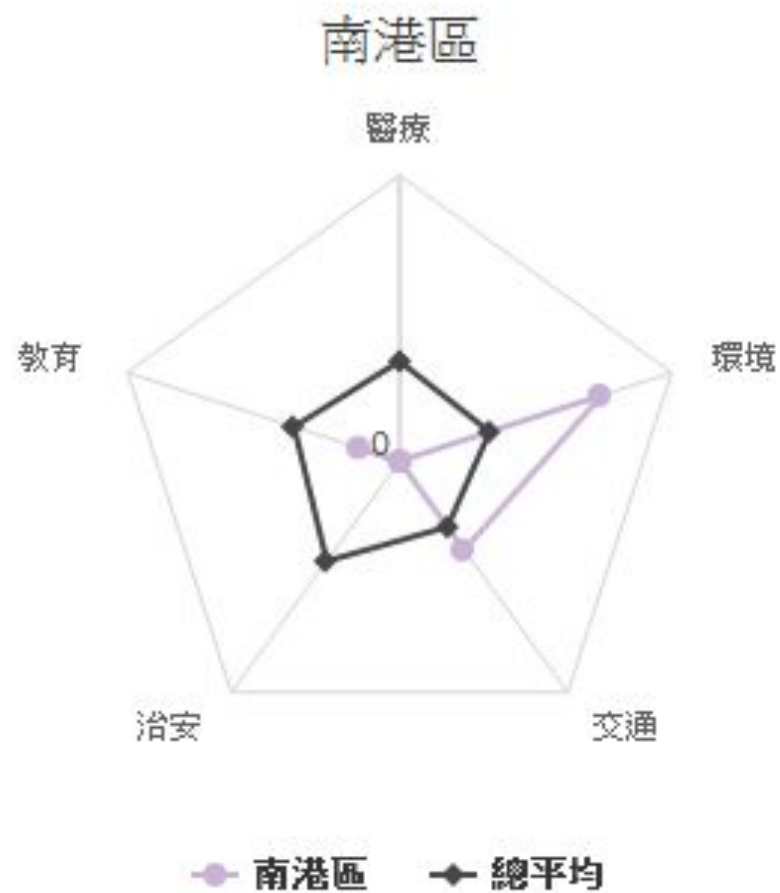
- 和大安區狀況相似
- 師生比出乎意料的高 ← 推測為文教區，所以大量遷戶口(?)
- 在交通和綠資源 算是達到較為平衡的狀態





# 南港區

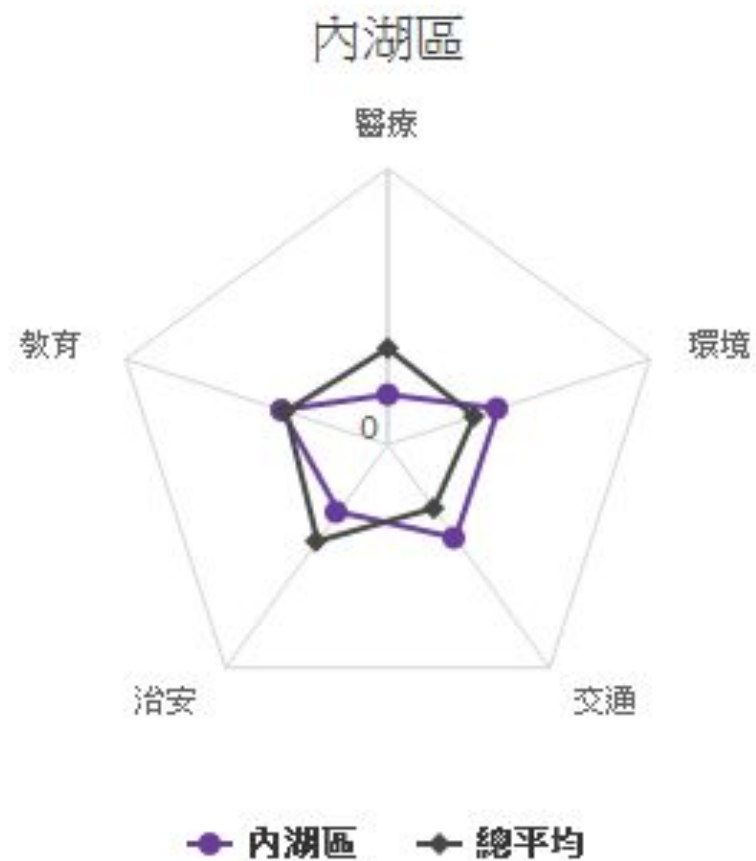
- 治安超好XD 但醫療資源極度缺乏
- 綠資源頗多!! 但交通稍微不便





# 內湖區

- 醫療資源稍微不足

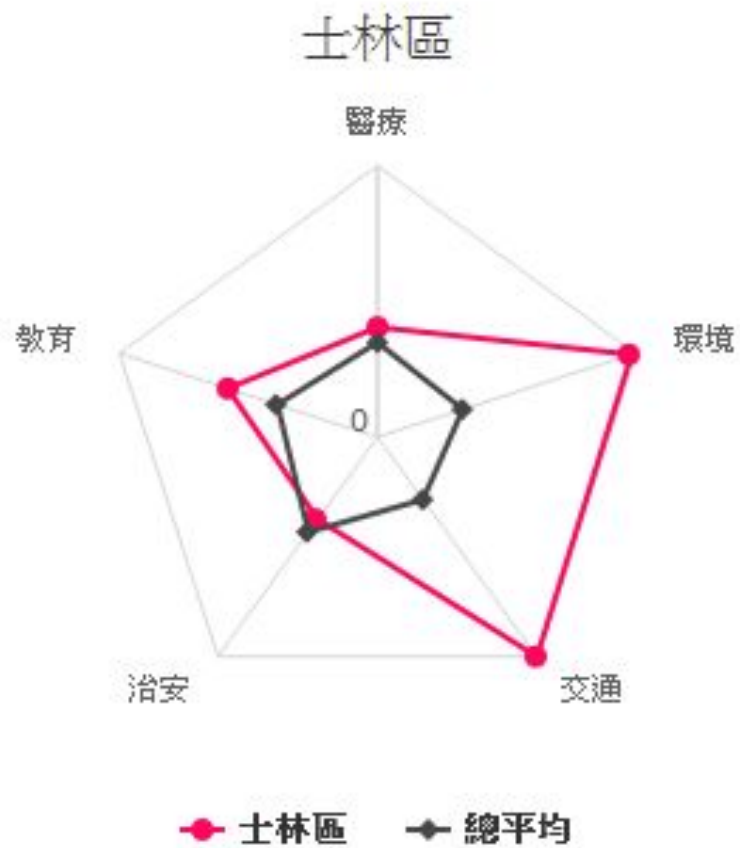






# 士林區

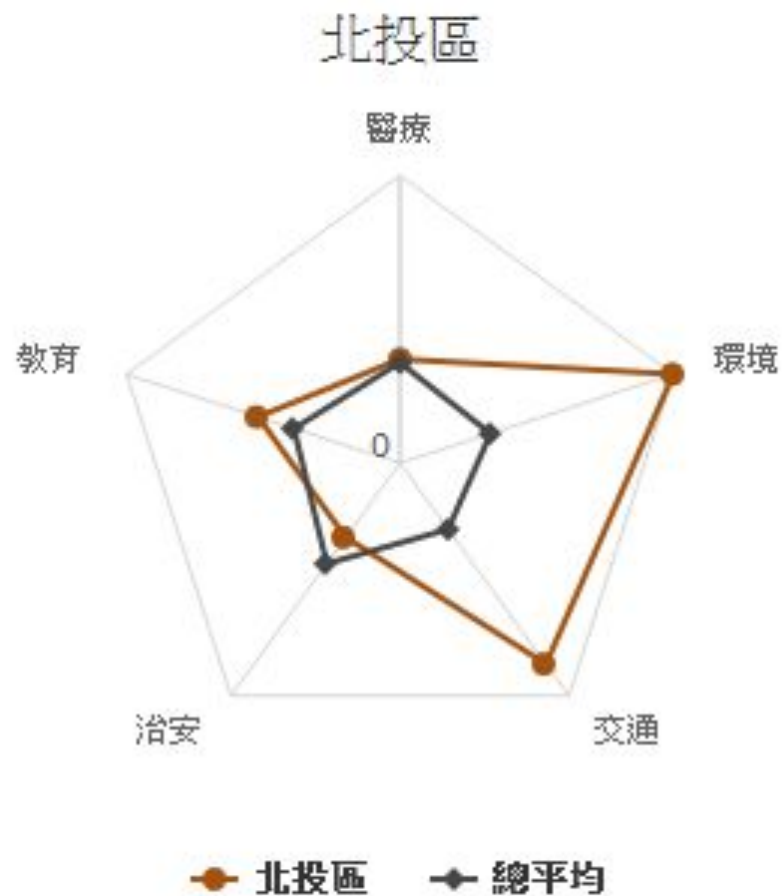
- 綠資源超多!! 但交通不便





# 北投區

- 綠資源超多!! 但交通不便



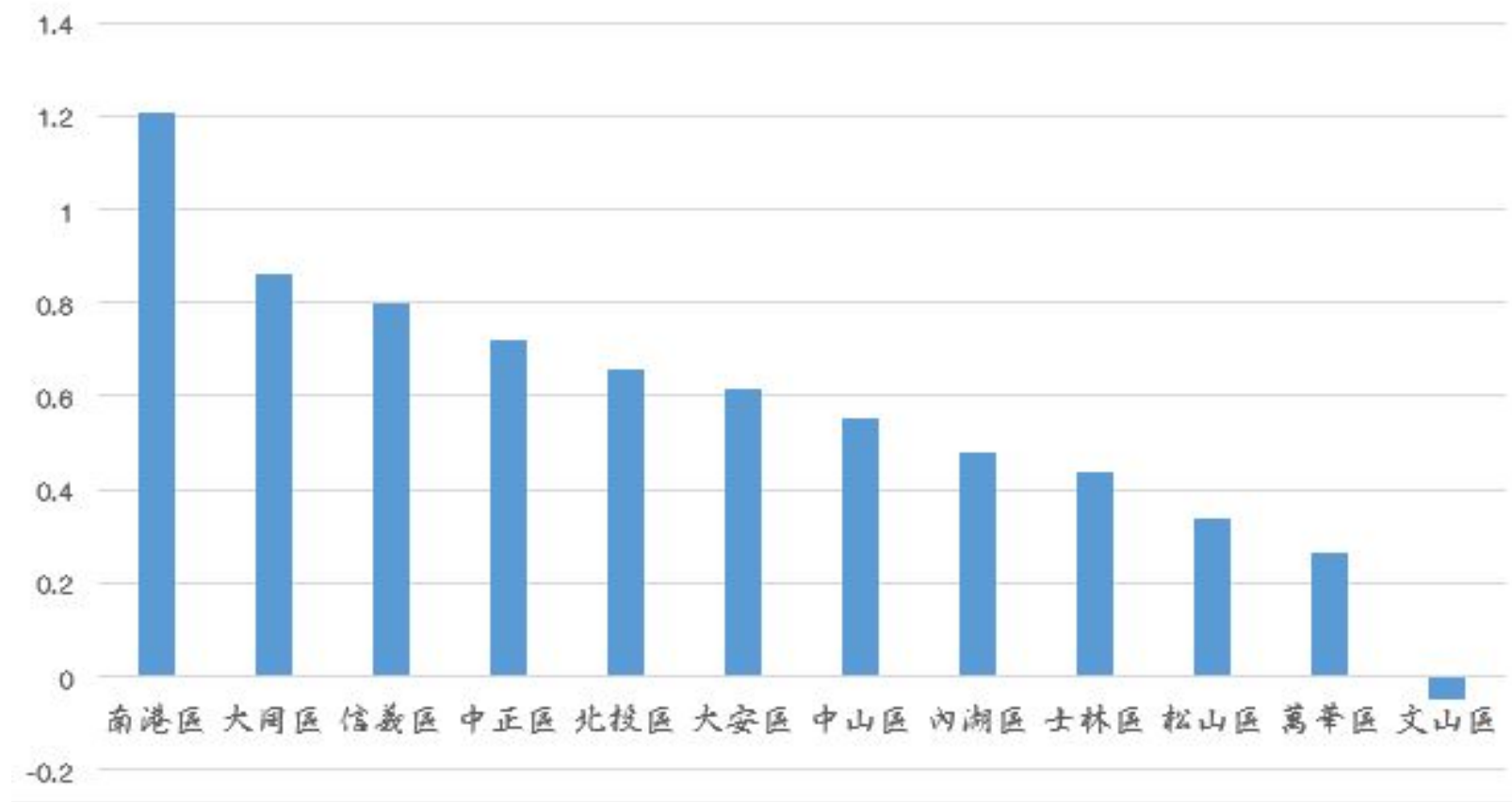
An aerial night view of a city skyline, featuring a prominent stadium with a distinctive geometric roof structure in the foreground. The background shows a dense cluster of skyscrapers, some of which are illuminated. A green rectangular overlay is centered on the image, containing white text.

所以，  
適合我居住的地方是...



# 總比較

台北市12個市轄區宜居程度





建議



治安

醫療

教育

交通

環境



# 研究限制

- 雖然有找到五個評估的指標，由於時間因素，每個指標挑選幾個層面作為該指標的依據。
- 房價因素沒有列入考量，未來可以加入更全方面考量。
- 每個層面的權重，需要再多一點文獻支持。